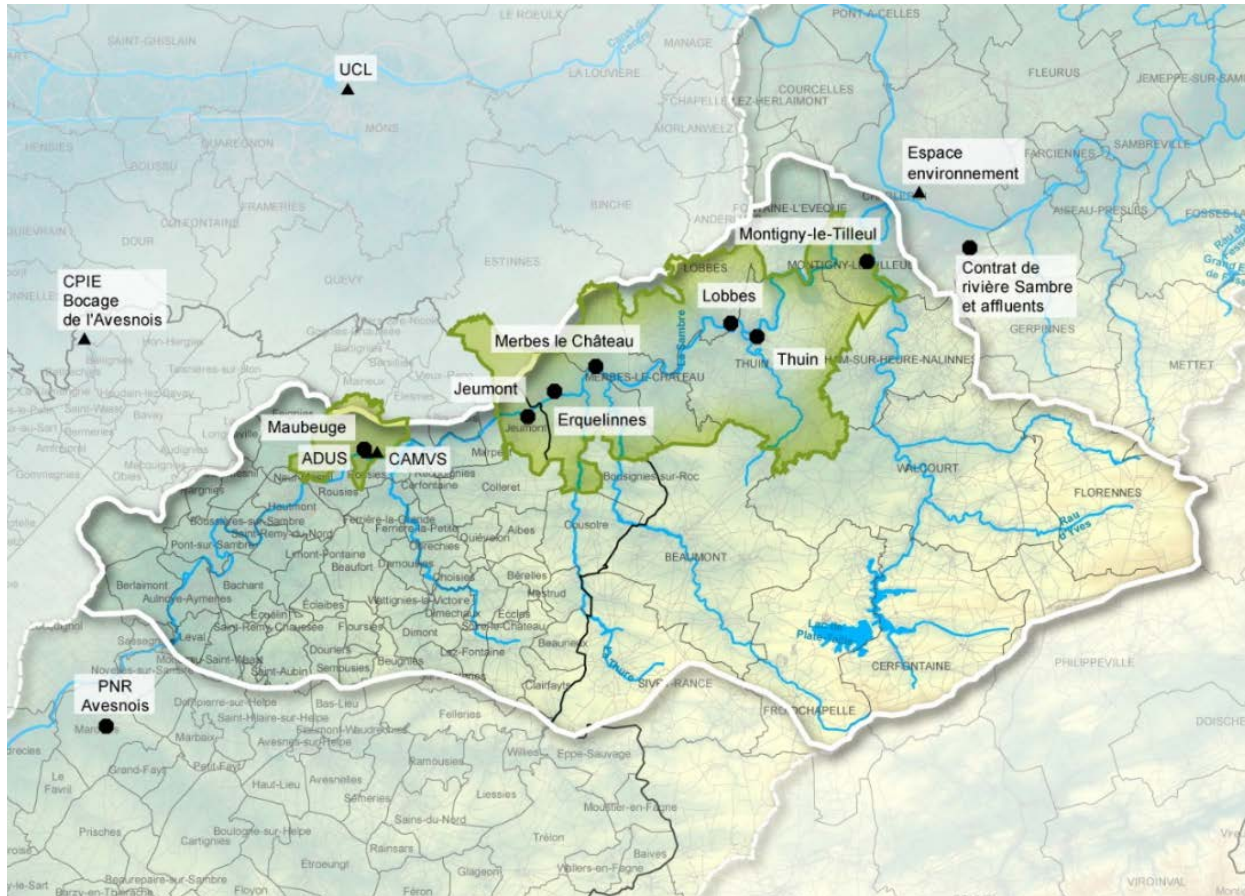


Projet TVBuONAIR

Trame Verte et Bleue en milieu Urbanisé

Séminaire à mi-parcours
8 février 2019

- Reconnecter les habitats naturels en milieu urbanisé
- Un projet franco-belge sur la Haute Sambre transfrontalière



7 COMMUNES ASSOCIÉES



2 RÉGIONS CONCERNÉES

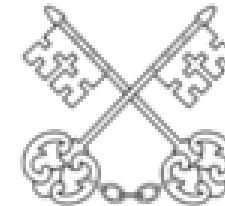


1.185 KM² SUPERFICIE COUVERTE

Les opérateurs



Les opérateurs associés



- 4 ans (juillet 2016 - juin 2020)
- 4 objectifs majeurs



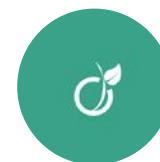
MUTUALISATION



CREATION
D'OUTILS DE
GESTION

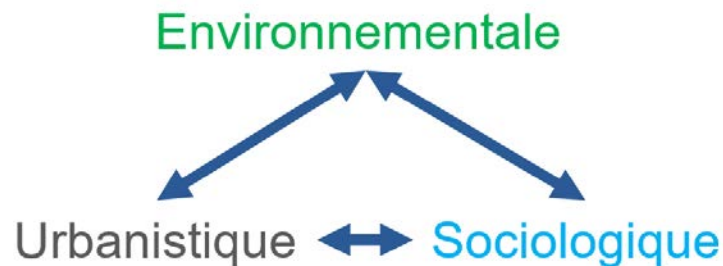


SENSIBILISATION DE
LA POPULATION



MISE EN PLACE
D'ACTIONS
LOCALES

- Approche multidimensionnelle

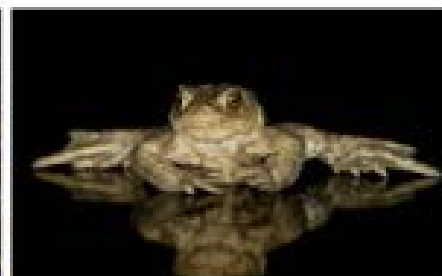
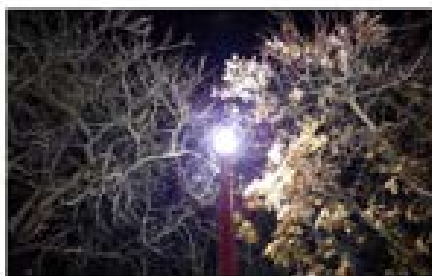
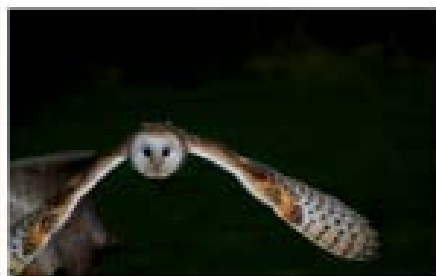
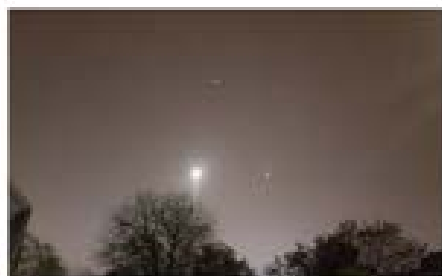


SAVE *the* DATE

L'équipe du projet Interreg TVBuONAIR vous invite
à une journée d'échanges transfrontaliers sur

la Trame noire

14/03/2019 • Thuin



Nature en ville

Questions / réponses

1. Qu'est ce que la nature en ville? Où la trouve-t-on ?

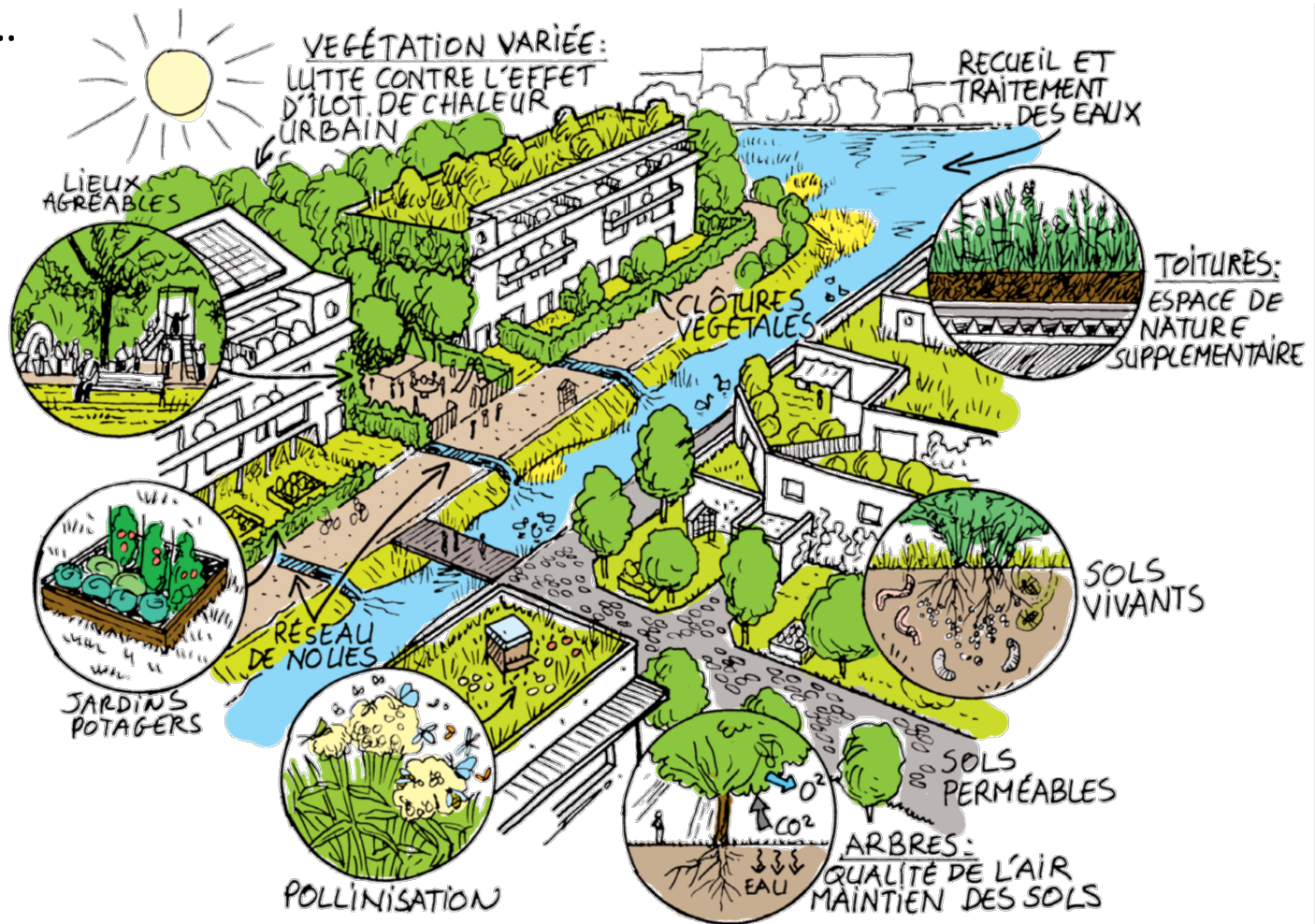
Quasiment partout...

L'eau, l'air, les sols, la faune, la flore, les milieux naturels et semi-naturels, les squares, les jardins, les toitures et murs végétalisés... Même le bâti est un support pour cette nature, en servant notamment de refuge à certaines espèces cavernicoles (oiseaux et chauves-souris)



2. A quoi ça sert ?? Pourquoi accueillir la nature en ville?

A presque tout...

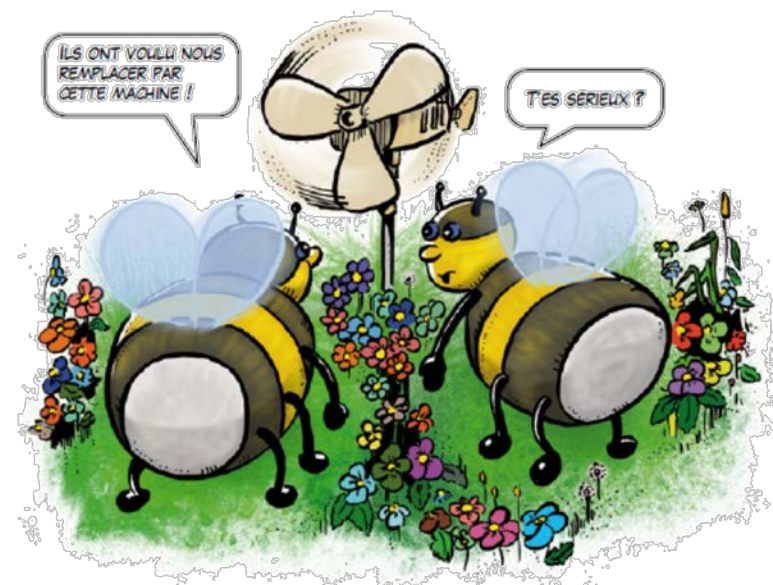


Source : CESE, 2018

3. La nature en ville entraîne-t-elle plus de dépenses que les surfaces minérales ?

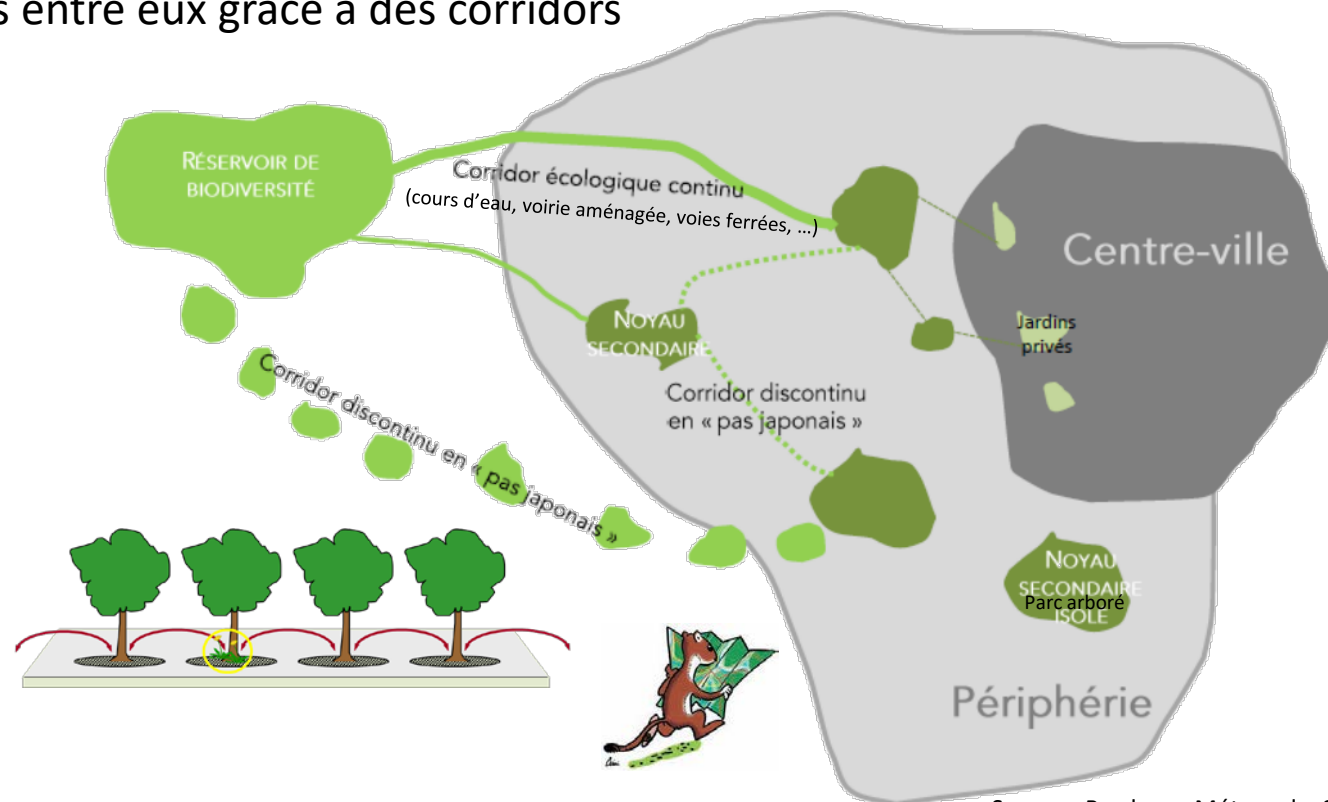
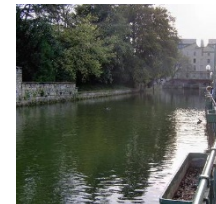
Les espaces de nature en ville peuvent être considérés comme une réserve pour l'urbanisation, car ils représentent un foncier accessible et parfois rare. Cependant, les écosystèmes qu'ils abritent fournissent à l'humain des services de plusieurs ordres, et ont de ce fait une valeur économique.

=> La biodiversité nous fournit en biens et en services près deux fois la valeur de ce que nous produisons chaque année.



4. Comment favoriser la nature en ville ?

Afin que les villes favorisent la biodiversité, il est important de maintenir des zones naturelles péri-urbaines et intra urbaines (réservoirs de biodiversité), ainsi que des espaces verts urbains relais (publics ou privés) et de connecter ces éléments entre eux grâce à des corridors écologiques.



Source : Bordeaux Métropole, 2017

5. Qu'est-ce que les espaces publics ? Quels enjeux pour la TVBu?

- ✓ Ensemble des espaces de passage et de rassemblement qui sont à l'usage de tous (parking, trottoirs, parcs, aires de jeux, ...).

=> Double enjeu

- ✓ Créer des espaces naturels diversifiés, de qualité et connectés
- ✓ Répondre aux besoins des habitants et accueillir la nature en ville



« Sept français sur dix choisiraient leur lieu de vie en fonction de la présence d'espaces verts à proximité de leur habitation » selon un sondage Ipsos (2013)

Atelier « Nature dans les espaces publics »

Apporter des éléments de réponse aux questions suivantes :

- Comment créer des espaces de nature en ville ?
- Comment aménager et gérer les espaces existants pour la biodiversité ?
- Quelle démarche mettre en place pour permettre l'appropriation de ces espaces de nature par les habitants ?

Déroulé (1h)

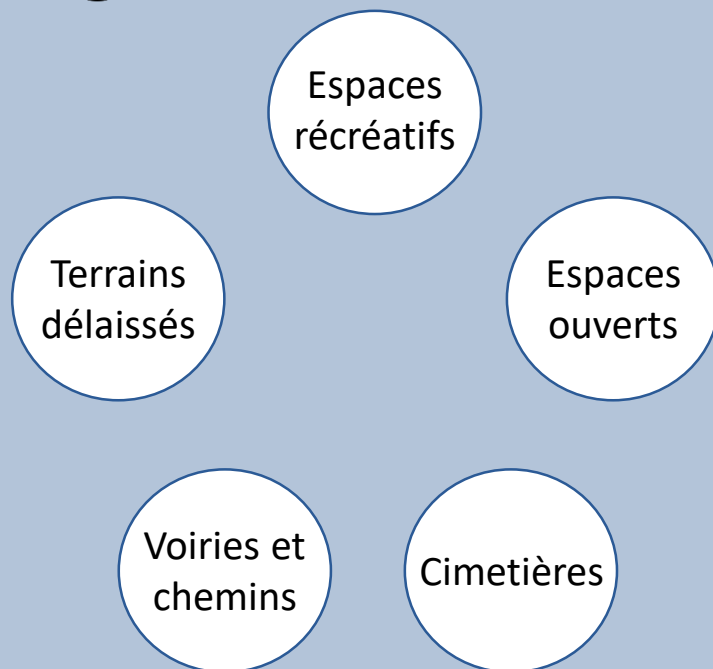
- Tables rondes sur des cas pratiques
- Restitution en plénière

Tables rondes

TEMPS 1 : Brainstorming



15 min Photolangage



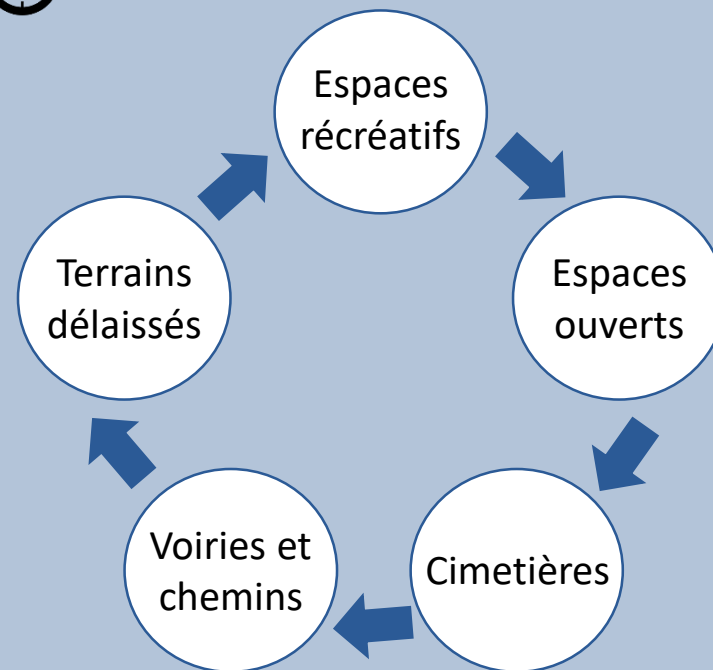
Aménagements possibles, modalités de gestion, leviers, contraintes, etc?

TEMPS 2: proposition d'aménagements



20 min

Scénarios fictifs



Proposition d'aménagement sur base d'un scénario défini - **Rapporteur**

Plénière - Restitution & conclusion

TEMPS 3 : Restitution

Rapporteur



10 min – 2 min/groupe

Plénière

Idées principales

- Anticiper => adapter la ville à la nature
- Concerner => co-construire le projet et les modalités de gestion avec toutes les compétences (paysagiste, urbaniste, écologique, services espaces verts, ...)
- Communiquer => impliquer les citoyens
- Pas de solution unique optimale => gérer la biodiversité nécessite de faire des choix (compromis avec l'acceptabilité sociale)

Merci pour votre participation

Reconnecter les habitats naturels en milieu urbanisé

www.tvbuonair.eu

Séminaire à mi-parcours
8 février 2019